

안전하게 공유하는 코로나19 생활방역수칙

공유공간편



1. 방역수칙 안내



시설별 공통방역수칙 및 추가수칙을
출입구에 꼭 게시해주세요

2. 유증상자 출입 자제, 출입명부 작성 필수



- 출입자 증상 확인 (열 체크 및 증상 확인) 및 유증상자 출입 제한
- 모든 출입자의 전자출입명부, 간편전화 체크인 또는 수기출입명부 작성 (출입명부는 4주 보관 후 폐기)

3. 마스크 착용 필수, 손씻기 의무



종사자 뿐 아니라 출입자까지
마스크 착용은 필수입니다.
이외러 사업장 내 소독용 물티슈 및 손소독제
마스크등을 항상 비치해야 합니다.

4. 소독과 공간 환기



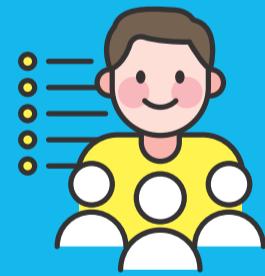
- 하루에 3회 이상 주기적 환기 (환기대장 작성 및 환기시간 게시)
※ 1시간마다 10분 이상 환기, 냉난방기 가동 시 청문 1/3 상시 개방(권고)
- 일 1회 이상 소독 (소독대장 작성)
※ 공용물품, 출입문, 손잡이, 난간 등 특히 손이 자주 닿는 장소 및 물건 등
※ 환경부 신고·승인된 살균·소독제 사용

5. 밀집도 완화



- 이용자 간 2m (최소 1m) 간격 유지
※ 사회적 거리두기 단계에 따라 동시이용 인원 제한

6. 회의실 사용 시 거리두기



- 테이블 간 1m 거리두기 또는 좌석/테이블 한 칸 띄우기 또는 테이블 간 칸막이 설치 (시설 허가 신고 50제곱미터 이상)
- 음식 섭취하지 않기

7. 방역관리자 지정 및 종사자 건강관리



- 운영 공간 내 방역관리자 지정
- 일 1회 이상 공간 내 업무 종사자 증상 확인 및 유증상자 퇴근 조치